

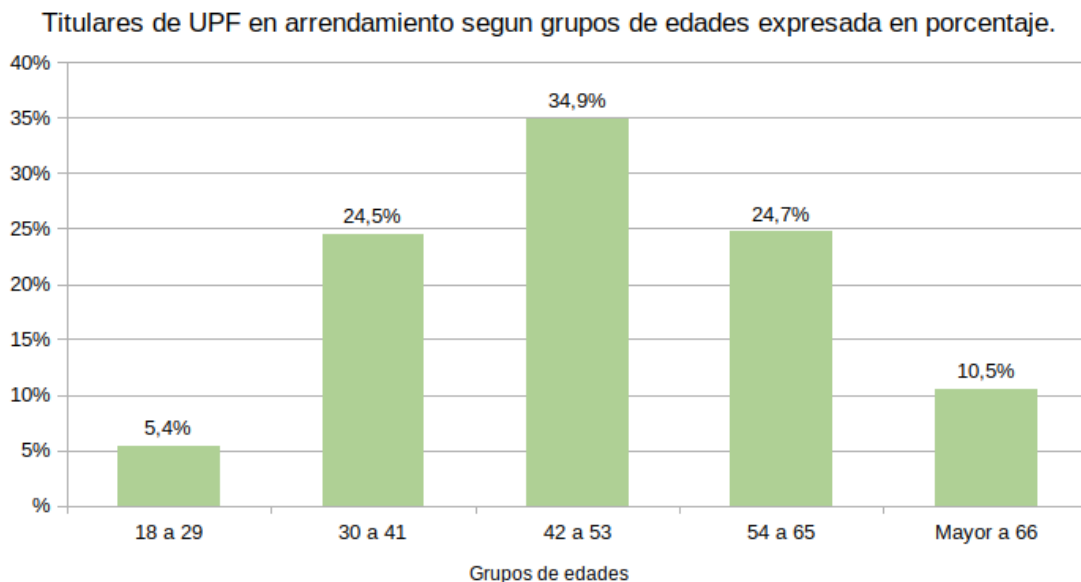


## REPORTE – enero 2023

Unidad de Seguimiento y Evaluación de Procesos colonizadores  
[seguimientoyevaluacion@colonizacion.com.uy](mailto:seguimientoyevaluacion@colonizacion.com.uy)

La principal función social del INC es la adjudicación de tierras para el asentamiento y explotación, procurando la mejora del bienestar de la población rural. La siguiente información describe la estructura etaria de los titulares de Unidades Productivas Familiares (UPF) en régimen de arrendamiento. Se informa sobre cantidades de titulares por grupos de edades y como es su distribución en el territorio<sup>1</sup>.

En cuanto a los titulares de UPF en arrendamiento, el total es de 2573 titulares de hogares<sup>2</sup> que se distribuyen según lo que se muestra en el siguiente gráfico:

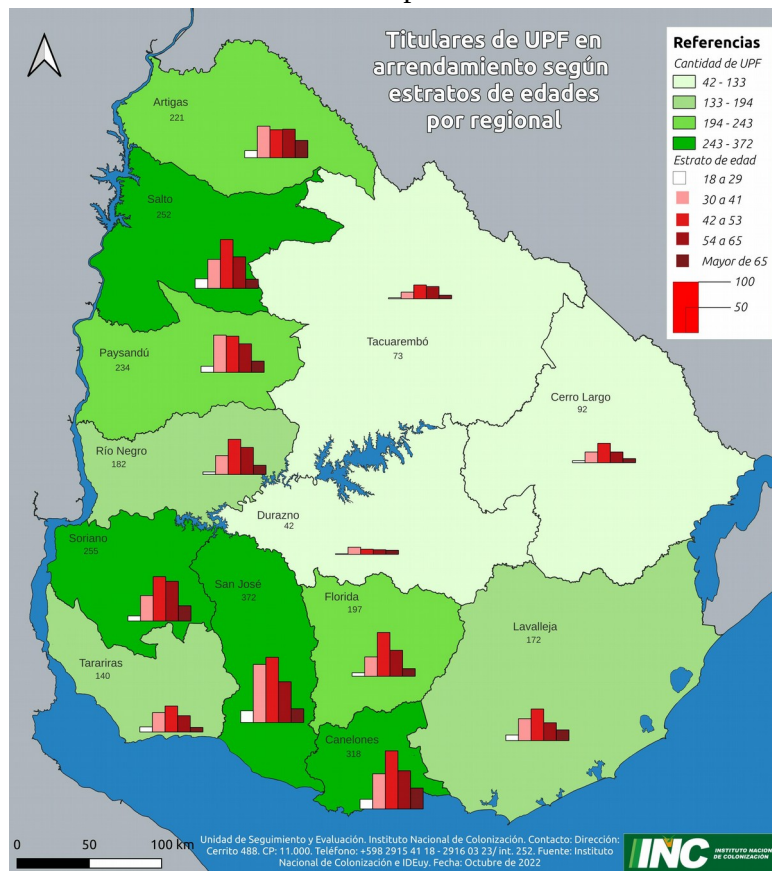


En cuanto a la distribución en el territorio, en el siguiente mapa se muestra el número total de titulares de UPF en régimen de arrendamiento según estratos de edad y Regional.

- 1 Véase la Serie Documental para ampliar información sobre las Unidades de Producción del INC y la población beneficiaria. Disponible en <https://www.colonizacion.com.uy/datos-globales>
- 2 Las principales modalidades de adjudicación son la Asociativa y la Familiar, por lo cual se establecen dos tipos de Unidades de Producción, Unidades de Producción Asociativa (UPA) y Unidades de Producción Familiares (UPF) las cuales explotan la tierra en diferentes formas de tenencia, propiedad o arrendamiento. Véase Documento 1: Datos globales de la política de tierras del INC. Datos actualizados a 2022 <https://www.colonizacion.com.uy/datos-globales>



### Mapa



En las regionales del centro y noreste (Durazno, Tacuarembó y Cerro Largo), existen menores cantidades de titulares de UPF, asociado a una mayor concentración en esas zonas de Unidades de Producción Asociativa (UPA)<sup>3</sup>. Mientras que en la regional Tarariras sucede lo mismo, pero coincide con una mayor cantidad de unidades de producción en régimen de propiedad. En lo que refiere a las regionales con mayores cantidades de titulares se ubican litoral este y sur del país.

En cuanto a los grupos de edades, en el mapa se observa que en las regionales de San José, Canelones y Salto es donde se ubican la mayor cantidad de titulares jóvenes (18 a 29 años), con porcentajes que alcanzan el 16%, 13% y 13% respectivamente. Las regionales que cuentan con menor número de titulares jóvenes corresponden a las del centro y noreste, asociado, al igual que en caso anterior, a la mayor presencia de UPA. En el otro extremo, considerando a los titulares de los grupos etarios más envejecidos (66 o más años), la mayor cantidad se ubican en las Regionales de Canelones, Artigas y Soriano, siendo Canelones la que presenta mayor valor (15%). Las Regionales con menor número, coinciden con las del centro y noreste por los motivos ya expresados.

3 Véase Documento 1: Datos globales de la política de tierras del INC. Datos actualizados a 2022. Documento 4: Estrategias de apoyo a la ganadería del INC en <https://www.colonizacion.com.uy/datos-globales>



Por otra parte, en relación a las actividades productivas que se desarrollan en las tierras del INC, el análisis según grupos de edades es similar a lo que sucede a nivel general en la población colona. Siendo las actividades que predominan la lechería y la ganadería, no se registran tendencias a destacar sobre esta dimensión.

